

学校いじめ防止基本方針（定時制）

1 いじめ防止対策組織について

いじめのささいな兆候や懸念、生徒からの訴えを特定の教員が抱え込むことなく、組織として対応するために、「いじめ不登校対策委員会」を設置する。

(1) 「いじめ不登校対策委員会」について

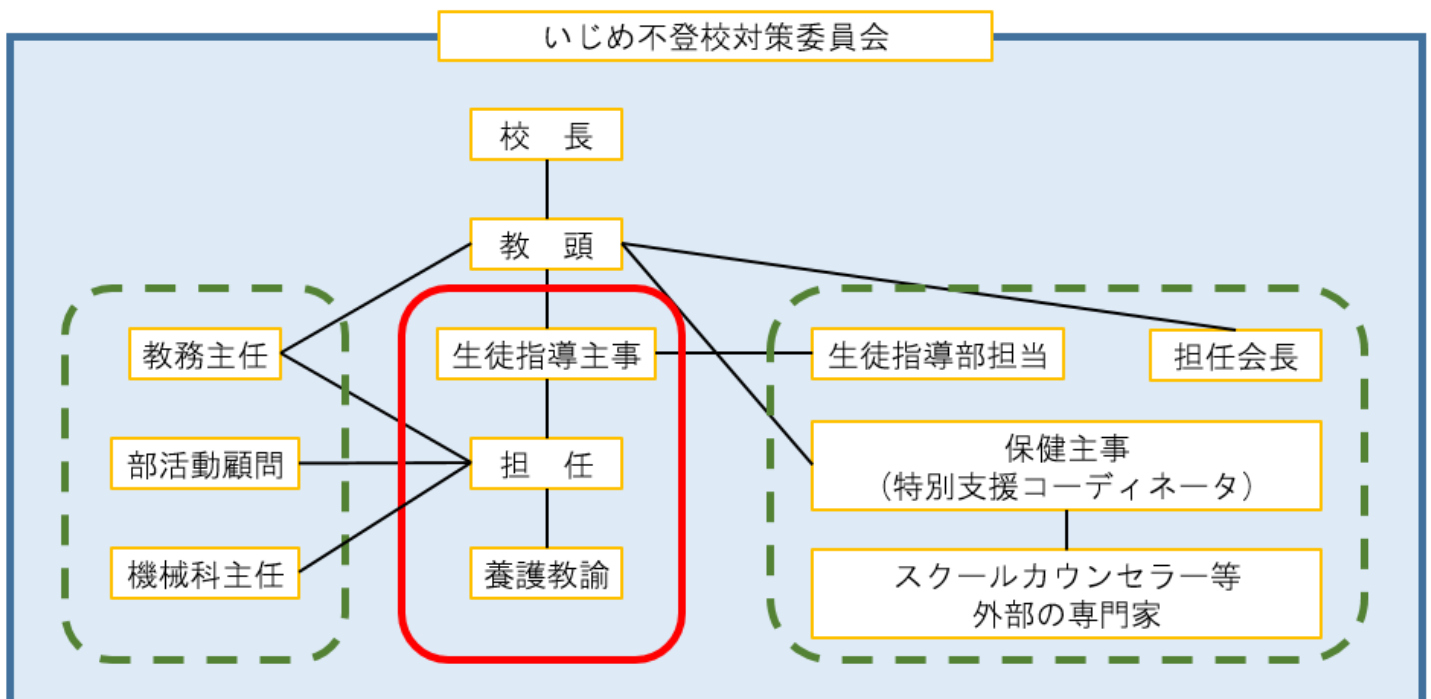
ア 委員会のメンバー

校長、教頭、教務主任、生徒指導主事、養護教諭、保健主事（特別支援コーディネータ）
担任会長、機械科主任（必要に応じて、スクールカウンセラー等外部の専門家を加える。）

イ 指導・支援チーム

委員会が、事案に応じて、適切な教員等をメンバーとする指導・支援チームを決定し、実際の対応を行わせる。いじめの防止、早期発見、早期対応に当たっては、事案によって関係の深い教職員を追加したり、ネットいじめなどでは、インターネットに詳しい教員を加えたりするなど、適切なメンバーで対応できるよう柔軟にチームを組んで対応する。

2 組織図



※ は指導・支援チームの中心。必要に応じて のメンバーが加わる

3 取組の年間計画

	未然防止の取組	早期発見の取組	「いじめ不登校対策委員会」の動き	保護者・地域との連携
4月	○保健調査の実施【全学年】(保) ○相談室の周知【1学年】(保) ○面接週間【全学年】(担) ○クレペリン説明会(保)(担)			
5月	○体力テスト【全学年】(担)(教)		○いじめ不登校対策委員会(保)	○PTEA総会(総)
6月	○生活実態調査【全学年】(学)(担)	○「心のアンケート (いじめアンケート)」 【全学年】(保)(担) ○春季球技大会(生)(担)	○いじめ不登校対策委員会(指)	
7月	○保護者面談【全学年】(総)(担)	○保護者面談 【全学年】(総)(担)		○保護者面談 【全学年】(総)(担)
8月			○現職研修(保)	
9月	○面接週間【全学年】(担) ○全校集会【全学年】(指)(担) ○薬物乱用防止教室【全学年】 (指)(担)	○「心のアンケート (いじめアンケート)」 【全学年】(保)(担) ○夏季休業中疾病調査 【全学年】(保)		
10月	○全校集会【全学年】(総)(担)		○いじめ不登校対策委員会(教)	
11月	○人権講話【全学年】(指)(担) ○保護者面談【全学年】(総)(担)	○秋季球技大会・映画鑑賞 【全学年】(担) ○保護者面談 【全学年】(総)(担)	○いじめ不登校対策委員会(保)	○第2回PTEA役員会(総)
12月			○学校評価(総)	○保護者面談 【全学年】(総)(担)
1月	○面接週間【全学年】(総)(担)	○冬季休業中疾病調査 【全学年】(保) ○「心のアンケート (いじめアンケート)」 【全学年】(保)(担)	○いじめ不登校対策委員会(保)	
2月	○各HR・LT【全学年】(担)		○自己評価	
3月	○進路講演会【2・3年】(進)(担)		○学校関係者評価の結果を検証し、「いじめ防止基本方針」の見直し。	○学校関係者評価委員会で「自己評価」の評価を行う。